

## Redovisning av 3D-projekt KKV Malmö

### Sensor, Ön. Jenny Berg 2017-18

Jag har under vintern 2017-18 arbetat i KKV:s 3D-verkstad med en fortsättning på mitt arbete Sensor, Ön, från 2015.



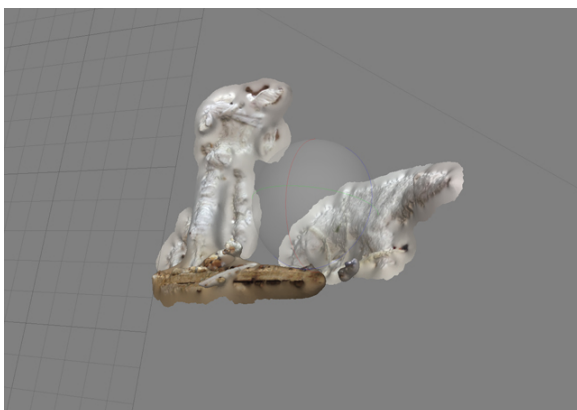
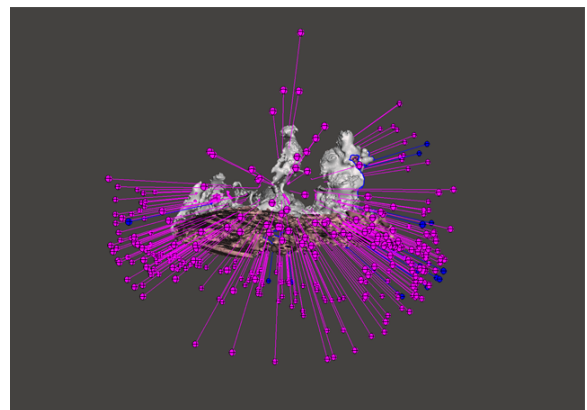
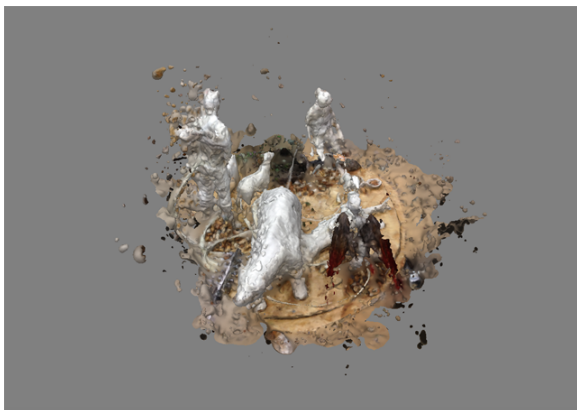
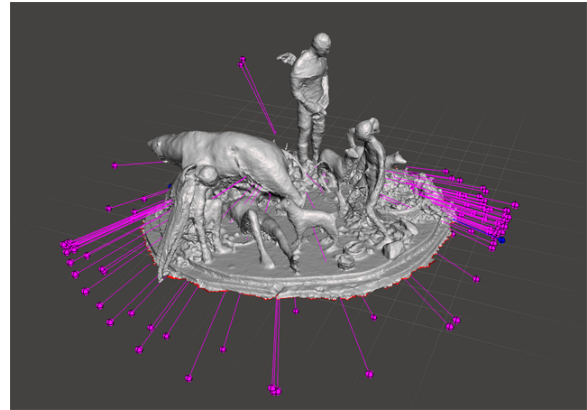
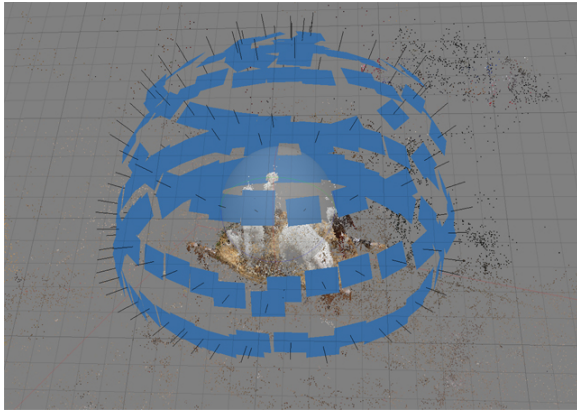
*Sensor, Ön. 2015, Installation i Pannrummet, Hökarängen*

Sensor, Ön är en installation bestående av en ö, ett litet paradiset, ett system av vattenslangar, pump, stenar, djur och folk av lera, ljus, växter, mat, snus, sprit mm. En rörelsedetektor är kopplad till ön (PIR-detektor, som reagerar på infrarött). Detektorn iakttar betraktaren utifrån sitt uppfattningsplan och är kopplad till belysningen och öns vattenpump. Strömmen bryts när någon närmar sig ön. Besökaren får försöka närma sig ön på annat sätt, kanske med en annan attityd, för att kunna se verket.

Jag har nu dokumenterat ön genom 3D-utskrift. Jag har under perioden lärt mig använda Agisoft Photoscan och Meshmixer för att ta fram modellerna för utskrift. Jag har haft stor hjälp av Jan Cardell från KKV och även gått en lärorik tvådagars kurs i programmen med läraren Margot Edström från Malmö konsthögskola.

Jag är intresserad av hur saker påverkas av att bli betraktade och när jag gjorde Sensor, Ön, 2015 var jag bl.a. inspirerad av dubbelspaltexperimentet inom kvantmekaniken, där forskare iakttagit hur närvaron av en iakttagare förändrar en fotonens beteende, bara genom att fotonen blir sedd. Det verkar inte spela roll om det är en mänsklig iakttagare eller en apparat. Ju större förmåga instrumentet har att iaktta desto större påverkan har det på hur fotonerna rör sig och de spår deras rörelse lämnar.

I 3D-projektet på KKV började jag med utskriften från ett stort antal bilder av ön ur alla vinklar och sen reducerade jag antalet bilder för att se hur utskriften förändras vartefter. Det minsta antalet jag lyckades göra en utskrift ifrån var 8 bilder, och då valde Photoscan ut bara två av dem som programmet kunde länka samman till en väldigt reducerad och suddig modell.

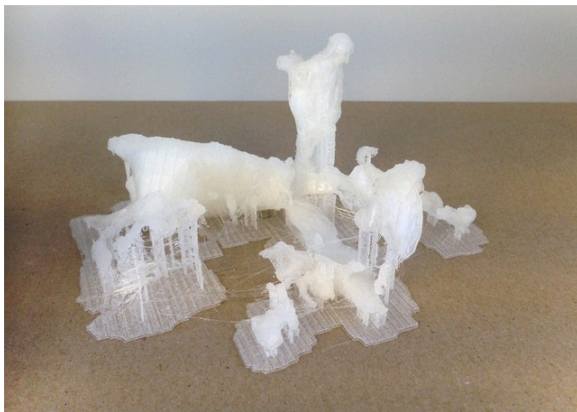


Screenshots från Photoscan och Meshmixer som visar modeller skapade utifrån 134, 24 och 8 bilder och hål i modellerna där information saknats.

Vissa fotoserier jag gjorde av ön var oanvändbara för utskrift pga fel ljussättning eller vinklar. Jag skulle uppskatta att jag sammanlagt tagit ca 900 bilder av ön, och sen ca 1000 individuella bilder av de olika figurerna på ön. Jag var tvungen att ta med ön till KKV för att

lättare kunna arbeta med fotograferingen, så originalfigurerna har under perioden funnits på en hylla i 3D-verkstan och blivit sedda av säkert 30-40 personer, ur många olika vinklar. Jag vet inte om eller hur det har påverkat dem på partikelnivå.

Tanken är nu att byta ut original-paradis-figurerna mot utskriften, för att originalen inte ska ses och påverkas av betraktare mer.



*3D-utskifter av ön från 134, 33, 16 och 8 bilder*

Serien med utskifter av ön från olika antal bilder ska visas tillsammans med information och ev. bilder från framtagningen av modellerna i Photoscan och Meshmixer. Förutom dokumentationen i 3D arbetar jag just nu vidare på andra sätt med den här Ön, för att göra en installation i flera delar.

